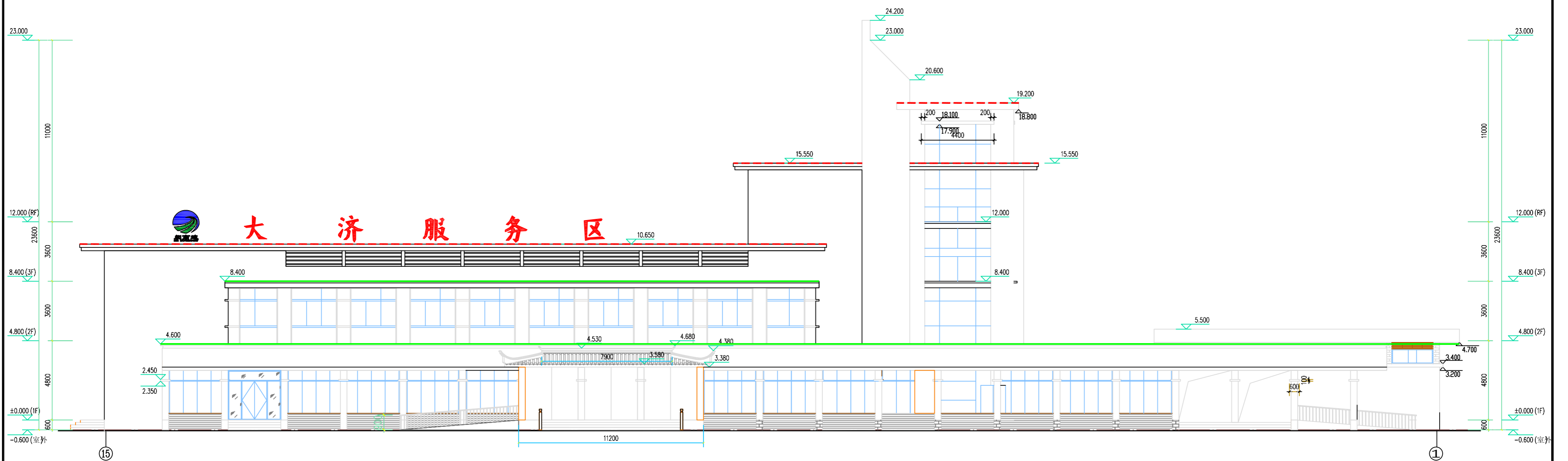


北区⑮轴~①洗墙灯立面图 1:100
大济服务区

- 新增洗墙灯, 电缆长180m, 洗墙灯长120m, 变压器15个。
- 原洗墙灯电缆更换长128m, 变压器更换10个, 配电箱更换1个。

洗墙灯: 暖白(1m), DC24V
 电缆: 铜芯YJV- 3×6
 变压器: ERPF-400-24
 配电箱: SP-GTY-12V20A

| | | | | | | |
|------|---------------------------------|-------|----|----------|---------|-------|
| 建设单位 | 莆田莆永高速公路有限责任公司、莆田沈海复线高速公路有限责任公司 | 所站 | 专业 | 建筑 | 日期 | 图号 |
| 工程名称 | 2023年秀永、甬莞高速公路莆田段所站房屋修缮工程 | 大济服务区 | 图名 | 北区洗墙灯立面图 | 2023.04 | JS-01 |



南区⑮轴~①洗墙灯立面图 1:100
大济服务区

- 新增洗墙灯, 电缆YJV- 3×6长180m, 洗墙灯长120m, 变压器15个。
- 原洗墙灯电缆YJV- 3×6更换长128m, 变压器更换10个, 配电箱更换1个。

洗墙灯: 暖白(1m), DC24V
 电缆: 铜芯YJV- 3×6
 变压器: ERPF-400-24
 配电箱: SP-GTY-12V20A

| | | | | | | |
|------|---------------------------------|-------|----|----------|---------|-------|
| 建设单位 | 莆田莆永高速公路有限责任公司、莆田沈海复线高速公路有限责任公司 | 所站 | 专业 | 建筑 | 日期 | 图号 |
| 工程名称 | 2023年秀永、甬莞高速公路莆田段所站房屋修缮工程 | 大济服务区 | 图名 | 南区洗墙灯立面图 | 2023.04 | JS-02 |